

SILVER-LINE

Modell L-S300-100

flüsterleise/ölgeschmierte
Kompressoren

quiet/oil-lubricated
compressors

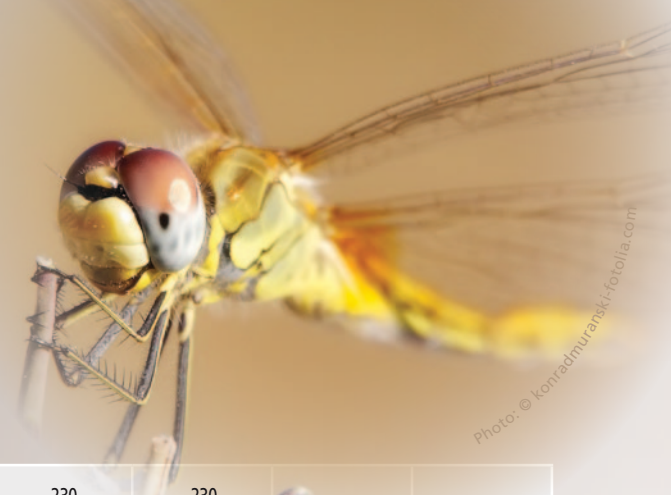


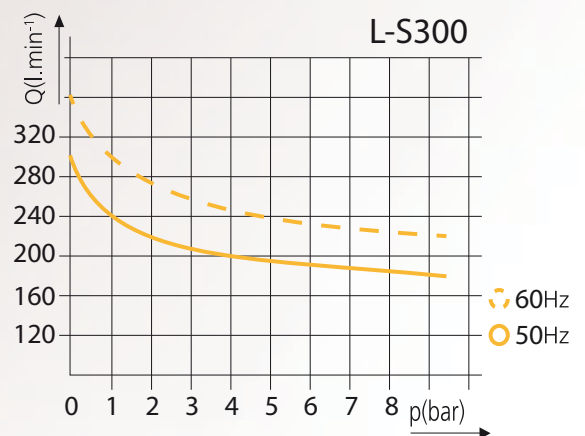
Photo: © konradmuraszki-fotolia.com

Spannung/Voltage (*)	V	100	100	120	230	230		
Frequenz/Frequency (*)	Hz	50	60	60	50	60		
Motor	HP	3.24	3.24	3.24	2.76	2.76		
	kW	2.38	2.38	2.38	2.03	2.03		
Ansaugleistung/ Displacement	l/min.	300	360	360	300	360		
	CFM	10.71	12.86	12.86	10.71	12.86		
Lieferleistung/ FAD@ 8 bar	l/min.	192	222	222	192	222		
	CFM	6.86	7.93	7.93	6.86	7.93		
Max. Druck/Max. pressure (*)	bar	8	8	8	8	8		
	psi	120	120	120	120	120		
Max. Stromverbrauch/Max. current	A	37.2	37.2	37.2	17.4	17.4		
Behältervolumen/ Tank size	liter/litres	100	100	100	100	100		
	gallon	24.42	24.42	24.42	24.42	24.42		
Gewicht/ Weight	kg	135	135	135	135	135		
	lbs	297.6	297.6	297.6	297.6	297.6		
Schallemissionen/Noise level	dB(A)/1m	54	54	54	54	54		
Wärmeschutz/Thermal protection		✓	✓	✓	✓	✓		
Betriebsmodus/Duty cycle		S3 ~ 50%	S3 ~ 50%	S3 ~ 50%	S3 ~ 50%	S3 ~ 50%		
Abmessungen (L x B x H)/ Dimensions (l x w x h)	mm	1160 x 390 x 710	1160 x 390 x 710	1160 x 390 x 710	1160 x 390 x 710	1160 x 390 x 710		
	inch	45.7 x 15.4 x 27.9	45.7 x 15.4 x 27.9	45.7 x 15.4 x 27.9	45.7 x 15.4 x 27.9	45.7 x 15.4 x 27.9		

Serienmäßig ausgestattet mit Filterdruckregler. / Equipped with filterregulator as standard.

Technische Änderungen vorbehalten. / Technical changes reserved.

* Höherer Druck und andere Spannung/Frequenz auf Anfrage. / Higher pressure and other voltage/frequency upon request.



**PLANET
AIR**

PLANET-AIR GmbH
Kornkamp 16
22926 Ahrensburg
Germany

Tel.: +49 (0)4102 4953-0
Fax: +49 (0)4102 4953-45
E-Mail: info@planet-air.de
www.planet-air.de